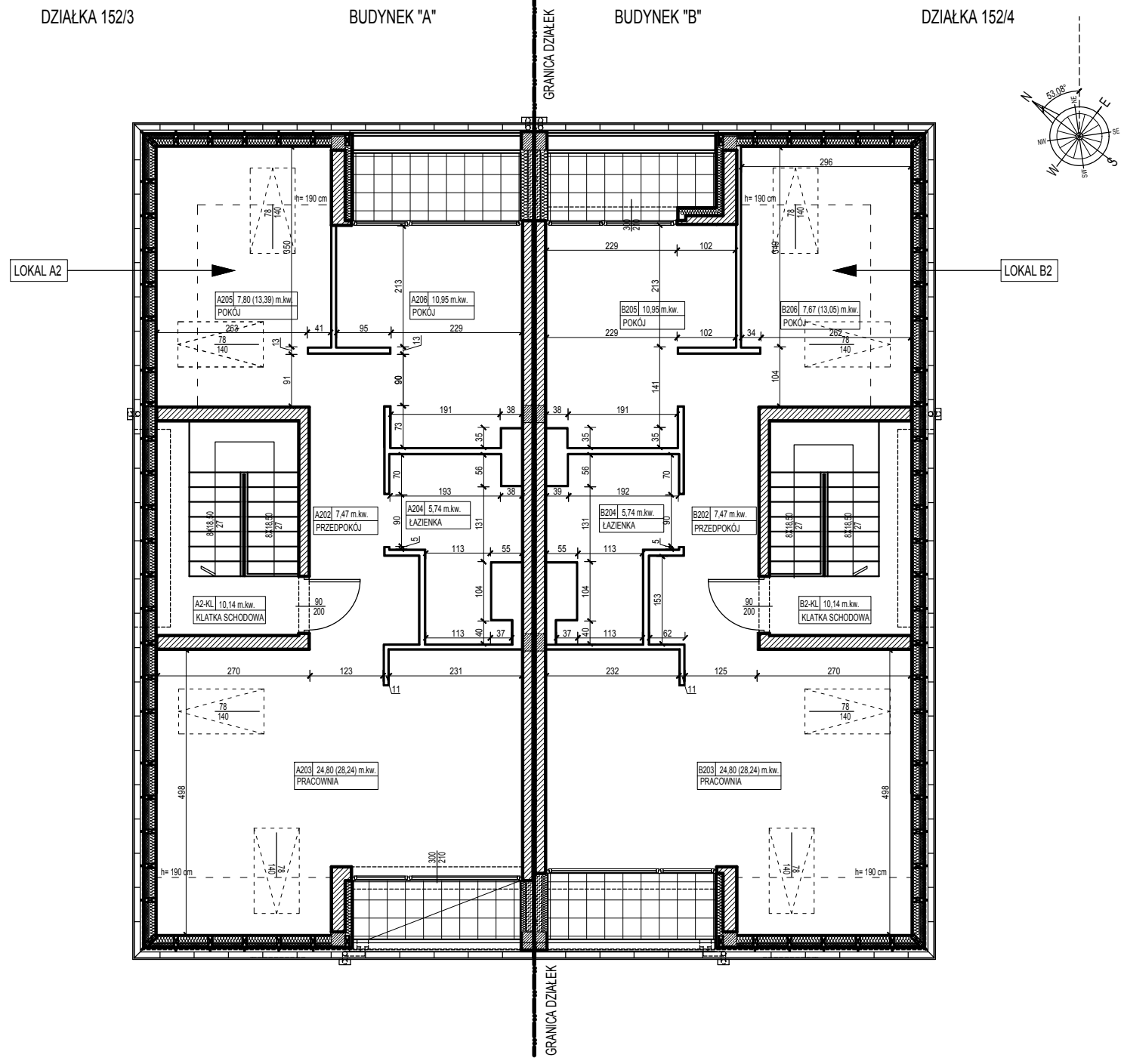


A2-KL	KLATKA SCHODOWA WEWNĘTRZNA LOKALU A2	10,14 m.kw.
LOKAL A2- PIĘTRO		
A102	PRZEDPOKÓJ	7,47 m.kw.
A103	POKÓJ DZIENNY Z ANEKSEM KUCHENNYM	32,09 m.kw.
A104	GARDEROBA	2,50 m.kw.
A105	ŁAZIENKA	5,23 m.kw.
A106	POM. GOSP.	14,28 m.kw.
A107	SIŁOWNIA	13,07 m.kw.
SUMA LOKAL A2- PIĘTRO		74,64 m.kw.

B2-KL	KLATKA SCHODOWA WEWNĘTRZNA LOKALU B2	10,14 m.kw.
LOKAL B2- PIĘTRO		
B102	PRZEDPOKÓJ	7,47 m.kw.
B103	POKÓJ DZIENNY Z ANEKSEM KUCHENNYM	32,09 m.kw.
B104	GARDEROBA	2,49 m.kw.
B105	ŁAZIENKA	5,32 m.kw.
B106	POM. GOSP.	13,08 m.kw.
B107	SIŁOWNIA	14,08 m.kw.
SUMA LOKAL B2- PIĘTRO		74,53 m.kw.

temat	DWA DOMY JEDNORODZINNE DWULOKALOWE W ZABUDOWIE BLIŹNIACZEJ	
adres budowy	dz. geod. 152/3 i 152/4 Ul. Raclawicka 78 60-302 Poznań	
inwestor	Inwestycje Hryniewicz pl Spółka z o.o.	
adres inwestora	Ul. Starołęcka 7 61-637 Poznań	
stadium	INWENTARYZACJA	
skala : 1:100	RZUT PIĘTRA	2
wykonała:	mgr inż. Małgorzata Rybska nr upr. wyk. 37/88/PW nr upr. proj. 444/89/PW	data opracow. 04.2016



		POW. UŻYTK.	POW. NETTO
A2-KL	KLATKA SCHODOWA WEWNĘTRZNA LOKALU A2	10,14 m.kw.	10,14 m.kw.
LOKAL A2- PODDASZE			
A202	PRZEDPOKÓJ	7,47 m.kw.	7,47 m.kw.
A203	PRACOWNIA	24,80 m.kw.	28,24 m.kw.
A204	ŁAZIENKA	5,74 m.kw.	5,74 m.kw.
A205	POKÓJ	7,80 m.kw.	13,39 m.kw.
A206	POKÓJ	10,95 m.kw.	10,95 m.kw.
SUMA LOKAL A2- PODDASZE		56,76 m.kw.	65,79 m.kw.

		POW. UŻYTK.	POW. NETTO
B2-KL	KLATKA SCHODOWA WEWNĘTRZNA LOKALU B2	10,14 m.kw.	10,14 m.kw.
LOKAL B2- PODDASZE			
B202	PRZEDPOKÓJ	7,47 m.kw.	7,47 m.kw.
B203	PRACOWNIA	24,80 m.kw.	28,24 m.kw.
B204	ŁAZIENKA	5,74 m.kw.	5,74 m.kw.
B205	POKÓJ	10,95 m.kw.	10,95 m.kw.
B206	POKÓJ	7,67 m.kw.	13,05 m.kw.
SUMA LOKAL B2- PODDASZE		56,63 m.kw.	65,45 m.kw.

temat	DWA DOMY JEDNORODZINNE DWULOKALOWE W ZABUDOWIE BLIŹNIACZEJ	
adres budowy	dz. geod. 152/3 i 152/4 Ul. Raclawicka 78 60-302 Poznań	
inwestor	Inwestycje Hryniewicz pl Spółka z o.o.	
adres inwestora	Ul. Starołęcka 7 61-637 Poznań	
stadium	INWENTARYZACJA	
skala : 1:100	RZUT PODDASZA	3
wykonała:	mgr inż. Małgorzata Rybska nr upr. wyk. 37/88/PW nr upr. proj. 444/89/PW	data opracow. 04.2016